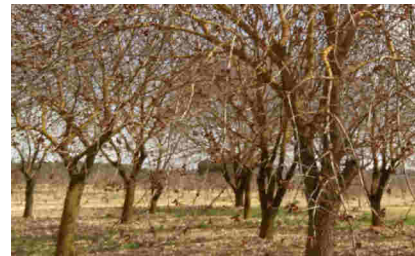


# FINANÇAMENT PARTICIPATIU

## en Agricultura Ecològica i Regenerativa



### PERQUÈ EL CAMP?

Fa dos anys va passar un tren a la nostra vida que fou el de poder desenvolupar un projecte productiu en el món agrícola.

En aquell moment vam decidir agafar el tren i començar una revalorització de les feines del camp, i que aquestes puguin esdevindre una forma digna, conscient i lliure de viure la vida.

Per dur-ho a terme, ens hem proposat la unió de dos conceptes que sembla que hagin d'estar renyits: la productivitat de les explotacions i l'estima i el respecte per la mare terra.

Així doncs, amb les eines que ens brinda l'agricultura regenerativa, amb les quals intentem retornar la vida a la terra i fer que les explotacions agràries es converteixin en boscos comestibles; amb la consciència i el saber que els arbres son éssers vius que tenen el seu llenguatge. I per altra banda amb la calculadora que ens ajuda a prendre les decisions més adequades en l'àmbit econòmic.

Apostem per una producció ecològica, lliure de pesticides, de qualitat i amb l'ús d'una tecnologia que simplifiqui i millori l'eficiència dels recursos.

### PERQUÈ EL PISTATXO?

En aquest context hem decidit apostar pel cultiu del pistatxo. Les motivacions principals que ens han portat a aquest elecció han sigut les següents:

**Les propietats nutricionals:** el pistatxo conté gran quantitat de minerals, vitamines, àcids grassos i proteïnes. Fet que ajuda a prevenir el càncer, la diabetis, perdre pes, baixar el colesterol, a combatre l'estrès i millorar l'estat cardiovascular entre altres. Així doncs estem produint una cosa sana per les persones.

**L'adaptació a condicions adverses:** el cultiu del pistatxo té una gran resiliència a plagues i malalties a la vegada que resisteix grans sequeres.

**La productivitat:** actualment el pistatxo és assenyalat com un dels arbres amb una rendibilitat econòmica més alta, això és pot contrastar amb desenes d'estudis disponibles on-line i l'experiència dels pioners en el sector. La contrapartida és la lenta posada en producció.

**Una producció local:** actualment el 95% del consum del pistatxo es important del Estats Units o d'Iran, tot i que a Catalunya tenim unes condicions òptimes per produir-lo.

### FORMES DE PARTICIPAR

Degut a l'impàs temporal des de la inversió inicial fins a l'entrada en producció hem valorat l'opció d'obrir fons d'inversió a les persones que se'n vulguin beneficiar i així participar en el projecte.

Ens sembla la forma més coherent, senzilla i afí amb la nostra filosofia, així com un procés d'autoorganització col·lectiva que ens permet tirar endavant projectes productius amb un valor afegit, que a més a més del sentit productiu tinguin en compte la dimensió social i ecològica.

Si estàs interessat/da en col·laborar, proposem tres formes de participar:

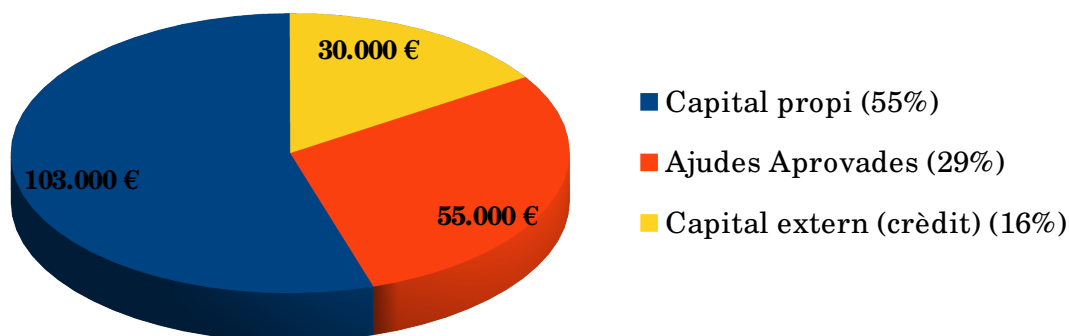
- **A)** Inversió a un interès anual fixe del 2,5% amb un retorn en 7 anys.
- **B)** Inversió a un interès anual fixe del 3,5% i retorn proporcional a la producció de pistatxo.
- **C)** Inversions amb un retorn i un interès diferent a l'estipulat anteriorment i que les dues part acordem.

Inversions per persona/col·lectiu a partir de 1.500€ i màxim 10.000€.

Objectiu final: 30.000€.

Si tens qualsevol dubte ja sigui fiscal, agronòmic, o vols que t'enviem les simulacions de les inversions i el pla de viabilitat truca'ns o escriu-nos i en parlem per explicar-te tot els detalls: 647989270 o bé [joan@cooperativa.cat](mailto:joan@cooperativa.cat) (Joan).

### Fonts de finançament



Pressupost total de 188.000€

Atenció: participacions obertes fins Desembre 2017

Estudi viabilitat

**Estudi de viabilitat Plantació de 13 ha pistatxos de regadiu a la Terra Alta**

Total hectàrees 13

Arbres/ ha 265

femelles 88%

Entrada en producció l'any 2022.

Inversions fins l'any 2021		
Concepte	€/ha	Total
Compra de terra	2.000 €	26.000 €
Adequació terreny	1.500 €	19.500 €
Instal·lació reg	2.300 €	29.900 €
Impost Aca aigua	1.400 €	7.000 €
Arbres	3.313 €	43.063 €
Tasques Plantació	186 €	2.412 €
Tutoratge	133 €	1.723 €
Maquinària I		10.000 €
Maquinària II		4.000 €
Altres	265 €	3.445 €
<b>TOTAL</b>	<b>11.311 €</b>	<b>147.042 €</b>

Fonts de finançament		
Concepte	Import	Percentatge
Capital propi inicial	50.000 €	27%
Capital propi anual	53.000 €	28%
Ajuda pla de millora (aprova)	25.000 €	13%
Incorporació Joves agricultors (aprova)	30.000 €	16%
Capital extern (a través de crèdit)	30.000 €	16%
<b>TOTAL</b>	<b>188.000 €</b>	

Balanç manteniment fins l'any 2021	
Ingressos producció	23.903 €
Ingressos ajudes	12.480 €
Despeses manteniment	74.510 €
<b>Balanç fins entrada en producció</b>	<b>-38.127 €</b>

RESUM:	
Cost total 1 hectàrea en producció:	
14.244 €	
<b>Pressupost total</b>	<b>Despeses totals</b>
<b>188.000 €</b>	<b>185.169 €</b>

Despeses de manteniment	€/planta	€/ha	Any	Entrada en producció											
				1	2	3	4	5	6	7	8	9	10		
Reposició de plantes 5%		166	2015			1.325 €	828 €								
Tractament i adobs	1	265		848 €	2.120 €	2.756 €	3.445 €	3.445 €	3.445 €	3.445 €	3.445 €	3.445 €	3.445 €	3.445 €	3.445 €
Manteniment (picadora, r	0,9	239		1.374 €	1.908 €	2.790 €	2.790 €	2.790 €	2.790 €	2.790 €	2.790 €	2.790 €	2.790 €	2.790 €	2.790 €
Poda		180			720 €	1.170 €	2.340 €	2.340 €	2.340 €	2.340 €	2.340 €	2.340 €	2.340 €	2.340 €	2.340 €
Aigua		470		2.350 €	3.760 €	6.110 €	6.110 €	6.110 €	6.110 €	6.110 €	6.110 €	6.110 €	6.110 €	6.110 €	6.110 €
Tasques de collir/assecar	0,5 €/kg						758 €	3.032 €	6.063 €	10.611 €	13.642 €	15.158 €	14.400 €		
Altres	0,25	66		530 €	861 €	861 €	861 €	861 €	861 €	861 €	861 €	861 €	861 €	861 €	861 €
Increment anual	2,00%					290 €	616 €	988 €	1.420 €	1.943 €	2.527 €	3.141 €	3.740 €		
<b>TOTAL DESPESES</b>				<b>5.102 €</b>	<b>10.694 €</b>	<b>14.806 €</b>	<b>16.921 €</b>	<b>19.566 €</b>	<b>23.030 €</b>	<b>28.101 €</b>	<b>31.716 €</b>	<b>33.846 €</b>	<b>33.687 €</b>		

## Estudi viabilitat

		Any												
		1	2	3	4	5	6	7	8	9	10			
Ingressos	Preu kg	2015	2016	2017	2018	2019	2020	2021	2022	2023	2024	2025	2026	
	5 € (Actual 5,75€/Kg)													
kg arbre		0	0	0	0	0	0,5	2	4	7	9	10	9,5	
Producció total (kg/ha)		0	0	0	0	0	116,6	466,4	932,8	1632,4	2098,8	2332	2215,4	
Ingressos		0 €	0 €	0 €	0 €	0 €	4.664 €	19.239 €	39.644 €	69.960 €	92.114 €	103.774 €	100.276 €	
Ajudes (base, eco, etc)	240 €/ha				3.120 €	3.120 €	3.120 €	3.120 €	3.120 €	3.120 €	3.120 €	3.120 €	3.120 €	
<b>TOTAL INGRESSOS</b>		<b>0 €</b>	<b>0 €</b>	<b>0 €</b>	<b>3.120 €</b>	<b>3.120 €</b>	<b>7.784 €</b>	<b>22.359 €</b>	<b>42.764 €</b>	<b>73.080 €</b>	<b>95.234 €</b>	<b>106.894 €</b>	<b>103.396 €</b>	

Balanç Històric													
Ingressos	Fonts pròpies	50.000 €	12.500 €	12.500 €	8.000 €	8.000 €	8.000 €	4.000 €					
	Crèdit col·lectiu			30.000 €									
	Ajudes Incorporació i pla millora			30.000 €	25.000 €								
	Balanç manteniment			-5.102 €	-7.574 €	-11.686 €	-9.137 €	2.793 €	19.734 €	44.979 €	63.518 €	73.048 €	69.709 €
Despeses	Inversions inicials	26.000 €	16.000 €	54.487 €	46.554 €			4.000 €					
	Retorn finançament				0 €	2.527 €	2.474 €	2.420 €	3.965 €	5.957 €	7.405 €	11.332 €	
Balanç anual		24.000 €	-3.500 €	12.911 €	-21.129 €	-6.213 €	-3.611 €	373 €	15.769 €	39.023 €	56.113 €	61.716 €	69.709 €
Balanç acumulat		24.000 €	20.500 €	33.411 €	12.282,5 €	6.069 €	2.458 €	2.831 €	18.600 €	57.623 €	113.736 €	175.452 €	245.161 €

Exemple 1: Inversió en base a la producció. (Interès 3,5%) (Opció preferent)												
Inversió de:	3.000 €	Equival al: 21,06%	ANY	2017	2018	2019	2020	2021	2022	2023	2024	2025
Retorn total	3.828 €	d'entrada en producció	Retorn		0 €	0 €	0 €	0 €	320 €	729 €	1.029 €	1.750 €
Interès	3,50%	d'una hectàrea	Pendent	3.000 €	3.105 €	3.214 €	3.326 €	3.443 €	3.243 €	2.628 €	1.691 €	0 €

Exemple 2: Inversió en retorn anual fixe en 7 anys +1 de carència. (Interès 2,5%)												
Inversió de:	3.000 €		ANY	2017	2018	2019	2020	2021	2022	2023	2024	2025
Retorn total	3.388 €		Retorn		0 €	505 €	495 €	484 €	473 €	463 €	452 €	516 €
Interès	2,50%		Pendent	3.000 €	3.075 €	2.646 €	2.218 €	1.789 €	1.361 €	932 €	504 €	0 €

## Detalls de l'estudi de viabilitat

L'estudi de viabilitat fa referència a la plantació de 13 hectàrees de cultiu de pistatxer/festuc en ecològic i regadiu a la comarca de la Terra Alta. Els terrenys estan repartits en tres finques de 9, 3 i 1 hectàrea, i pertanyen als termes municipals de Batea i La Pobla de Massaluca.

Hi ha prevista una inversió total de 188.000€, a invertir entre els anys 2015 i 2021, ambdós inclosos, moment en el qual la plantació de pistatxers comença a generar més ingressos que despeses.

La taula «Inversions fins l'any 2021» exposa les diferents inversions realitzades. Degut a la orografia del terreny és necessari un anivellament previ per tal de poder treballar de forma pràctica i habilitar el pas de maquinària.

El concepte de maquinària queda dividit en dues parts. Maquinària I fa referència a la compra d'un tractor, una picadora i una atomitzadora, tot de segona mà.

El concepte de Maquinària II fa referència a la compra de la màquina per recol·lectar els festucs.

El concepte altres, en base a 1€/arbre plantat, s'ha afegit pels diferents imprevistos que puguin sorgir durant el creixement, així com les diferents eines i materials fungible a adquirir.

La taula «Fonts de finançament» nombra les principals aportacions de capital per realitzar el projecte.

La font principal correspon al capital propi, un 55% de la inversió total.

El capital propi inicial prové dels estalvis disponibles i serveix per fer front a l'adquisició del terreny, la compra de maquinària, així com poder començar les tasques de plantació.

El capital propi anual fa referència a l'aport de capital propi que es realitza anualment per donar liquiditat. Aquesta font de capital propi anual prové dels beneficis obtinguts d'altres activitats agrícoles que s'estan desenvolupant paral·lelament. La capacitat d'aportació màxima anual es de 12.500€. Aquesta aportació anual es realitzarà segons les necessitats de cada moment i estan detallades a la taula «Balanç històric».

Altres fonts de finançament són les ajudes i subvencions. Una fa referència a la Incorporació de Jove Agricultor amb una dotació de 30.000€, que ja ha estat concedida. L'altra fa referència al Pla de Millora per fer les inversions necessàries per tal de modernitzar l'activitat agrícola, que ja ha estat aprovada.

Finalment el concepte de Capital Extern fa referència a l'accés al crèdit al qual s'espera arribar mitjançant aquesta crida a la participació. Com es pot veure aquest concepte tan sols ascendeix al 16% de la inversió total.

La taula «Balanç manteniment fins l'any 2021» exposa els ingressos previstos durant aquest període d'inversions, principalment derivats de les ajudes de la Europees i de la Generalitat, com la prima base, el cultiu ecològic, la fruita seca i la zona desfavorida, així com de l'entrada en producció del arbres que tot i que en els primers anys no s'arribarà a cobrir les despeses anuals, sí que hi haurà petites produccions.

Per altra banda, les despeses de manteniment estan detallades a la següent taula i fan referència a les despeses del dia a dia que impliquen una plantació arbòria.

En la taula «Resum» s'exposa el cost total d'entrada en producció d'una hectàrea de cultiu, sent de 14.244€. Així com el pressupost total disponible de 188.000€, així com les despeses totals fruit de la inversions i el balanç fins entrada en producció de 185.169€ quedant un marge de maniobra de 2.831€.

El valors de la taula «Despeses de manteniment» s'han obtingut de l'experiència familiar en el sector de més de 45 anys.

Aquestes despeses fan referència al consum d'aigua de 0,21ct/m<sup>3</sup>, així com els tractaments fitosanitaris bàsics, principalment d'elaboració pròpia, la gestió de les herbes no desitjades i les tasques de poda.

A més a més s'ha afegit un increment anual dels costos del 2% fruit de la devaluació constant que pateix la moneda, o l'increment dels costos anuals que es donen en el sistema econòmic en que estem sotmesos.

El ingressos fan referència principalment als ingressos fruits de la producció de pistatxos. Per fer-ho s'ha tingut en compte un preu del festuc en clova de 5€. Un valor conservador ja que l'any anterior aquest estava situat als 5,75€.

A diferència d'altres cultius com l'ametlla la fruita d'ós o la fruita de pinyol, el preu del festuc s'ha mantingut constant en el llarg dels últims anys amb un lleuger augment anual; tot i això es prefereix ser prudent, i posar un preu més ajustat per possibles imprevistos del mercat...

Les estimacions productives s'han obtingut de diferents estudis del cultiu del pistatxer.

La taula «Balanç històric» fa un recorregut econòmic de les diferents inversions a realitzar o realitzades.

El projecte s'inicia al desembre de l'any 2015 amb la compra dels terrenys. L'any 2016 es compra la maquinària i es comencen els treballs d'anivellament, posteriorment es realitzen les tasques de plantació durant 2 anys. És durant aquest període de plantació (2017-2018) quan la despeses son més altes, ja que corresponen a les principals inversions d'instal·lació de reg i plantació.

L'arbre del pistatxer no comença a generar benefici fins al 5<sup>e</sup> any des de la plantació, així doncs sumats als 2 anys de posada en marxa fan un període d'inversió de 7 anys. Pel càlcul del concepte que fa referència al retorn del crèdit s'ha considerat que es fan inversions per valor de 15.000€ amb el mètode de retorn en base a la producció i 15.000€ en base un retorn anual fixe.

Per últim es mostren dos simulacions d'inversió en el projecte.

**L'Exemple 1** mostra com quedaria una inversió de 3.000€ amb un interès del 3,5% i un retorn en base a la producció de pistatxos. Per fer-ho es calcula la proporció que representen 3.000€ dels 14.244€ que costa posar en funcionament 1 hectàrea. Així doncs, en aquest cas concret això equival al 21,06% de participació d'una hectàrea. En base a aquest percentatge es calcula el retorn que serà el 21,06% del benefici que generi una hectàrea.

Es calcula un interès anual del 3,5%. El període d'entrada en producció és un període de carència de retorn i els interessos que es generen s'acumulen pel següent any. El 2022 es comença amb el retorn, proporcional a la producció de pistatxos, fins el 2025 que es liquida tot el que queda pendent.

Així doncs, en aquest cas concret dels 3.000€ invertits, la persona obtindria 3.828€, és a dir un benefici net de 828€ en 8 anys.

Encara que els números reals puguin presentar algunes variacions menors s'utilitzaran els valors de producció calculats a la taula per realitzar el retorn. Aquest fet creiem que pot donar encara més confiança i solidesa al projecte i en aquest estudi de viabilitat.

Aquest mètode de retorn és l'opció preferent ja que permet un retorn en base a l'entrada en producció del projecte.

**L'Exemple 2** mostra com quedaria una inversió de 3.000€ amb un interès fixe del 2,5% i un retorn en 7 anys + 1 de carència.

Pel mètode de càlcul s'ha dividit la part invertida de 3.000€ en set quotes. A la quota s'hi suma l'interès del 2,5% del capital pendent de retornar.

Així doncs, en aquest cas concret dels 3.000€ invertits, la persona obtindria 3.338€, és a dir un benefici net de 338€ en 8 anys.

Esperem que aquest projecte et pugui il·lusionar igual que ens il·lusiona a nosaltres.

Si tens ganes de contribuir al desenvolupament de projectes sostenibles, tan nosaltres com l'entorn t'ho agraiem.

Si sorgeix algun dubte sobre el pla de viabilitat, sobre l'aspecte legal, o vols visitar els terrenys posa't en contacte i ho aclarim.

Si ho tens clar i vols invertir en aquest projecte contacta'ns a través de 647989270 o [joan@cooperativa.cat](mailto:joan@cooperativa.cat).

Tota mena de difusió de la present documentació serà benvinguda i agraïda.

Moltes gràcies.